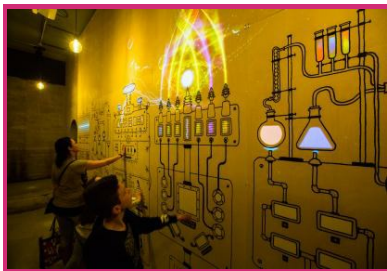




Belgic
Wallo

Tout un monde d'expériences pour vos enfants au Pass près de Mons

Du lundi 06 janvier 2020 au jeudi 31 décembre 2020.



Fabrice Hauwel

Rue De Mons 3
Frameries - 7080

Téléphone de contact : +32 65 61 21 60

<http://www.pass.be>

Le Pass, parc d'aventures scientifiques à Frameries près de Mons, invite les enfants à comprendre les sciences et technologies en s'amusant. Il stimule leurs sens grâce à des espaces thématiques, des expositions interactives et des animations passionnantes.

Eveille ta curiosité au Pass

- Compare tes performances à celles des meilleurs athlètes.
- Essaie-toi à l'art de la cuisine moléculaire ou à la 3D.
- Eradique une épidémie en laboratoire.
- Apprends à parler « robot »...

Des espaces phares à (re)découvrir

Dès 3 ans > Le Pass'âge des Découvreurs

Une première approche des sciences par l'expérimentation et la poésie

De 6 à 12 ans > Le Pass'âge des Aventuriers

Nouveautés 2019

- **Le Jardin des aventures** : Dès juillet 2019, petits et grands vivront des expériences physiques, amusantes et sensorielles au cœur d'une nouvelle aire de jeux : balançoires, toupies géantes, jeux urbains, téléphérique...

- **La Mendeleïev Experience** : Dès le 26 octobre 2019, un voyage au cœur des atomes à travers une expérience visuelle totalement immersive. Décomposez les éléments chimiques grâce à vos mouvements et observez...

Sur expo ou en atelier, le Pass fait découvrir à toute la famille comment la chimie, le numérique, le sport, la nature... font bouger le monde !

Ces informations vous sont données à titre indicatif

Renseignez-vous avant votre départ directement auprès du partenaire touristique qui vous intéresse.

Editeur Responsable :

Michel VANKEERBERGHEN, Administrateur Délégué de Wallonie Belgique Tourisme.

© Wallonie Belgique Tourisme. Avenue Comte de Smet de Nayer 14 .5000 Namur . Belgique +32 (0)2 504 02 11 Web: walloniebelgiquetourisme.be Email: info@wbtourisme.be

Les informations contenues dans ce document ont été rassemblées par Wallonie Belgique Tourisme avec le maximum de précautions. L'éditeur ne peut être tenu pour responsable d'éventuelles modifications qui se seraient produites entre la collecte des données et leur présentation dans ce document.

Sauf mention contraire, les informations que vous trouvez dans ce document appartiennent à Wallonie Belgique Tourisme.

Une autorisation écrite préalable est requise pour l'utilisation ou pour la reproduction de ces informations

Wallonie Belgique Tourisme se réserve tous les droits de propriété intellectuelle sur ce document