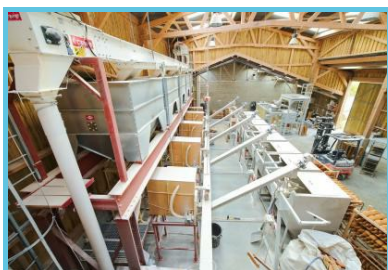




Document généré le 20/04/2021

Agribio, une coopérative de céréales biologiques



AGRIBIO

Buzin 5

Verlée - 5370

Téléphone de contact : +32 83 63
41 70

<http://www.agribio.be>

Agribio offre aux curieux l'opportunité d'observer le travail de la farine biologique. Un travail d'artisan à découvrir dans la région de Havelange.

Muesli & pâtes en vente à La Boutique de Wallonie

Cette coopérative de céréales biologiques suit le grain de la culture à sa transformation en farine et en pain. L'épeautre, le froment, le seigle et le sarrasin sont moulus à la ferme de Buzin.

La farine biologique est travaillée de façon artisanale, sans aucun additif, dans l'atelier de boulangerie attenant à la ferme.

Visitez l'infrastructure et rencontrez ce producteur artisan !

Ces informations vous sont données à titre indicatif

Renseignez-vous avant votre départ directement auprès du partenaire touristique qui vous intéresse.

Editeur Responsable :

Etienne CLAUDE, Directeur Général

© Wallonie Belgique Tourisme. Avenue Comte de Smet de Nayer 14 .5000 Namur .
Belgique +32 (0)2 504 02 11 visitwallonia.be beinfo@wbtourisme.be

Les informations contenues dans ce document ont été rassemblées par Wallonie Belgique Tourisme avec le maximum de précautions. L'éditeur ne peut être tenu pour responsable d'éventuelles modifications qui se seraient produites entre la collecte des données et leur présentation dans ce document.

Sauf mention contraire, les informations que vous trouvez dans ce document appartiennent à Wallonie Belgique Tourisme.

Une autorisation écrite préalable est requise pour l'utilisation ou pour la reproduction de ces informations

Wallonie Belgique Tourisme se réserve tous les droits de propriété intellectuelle sur ce document