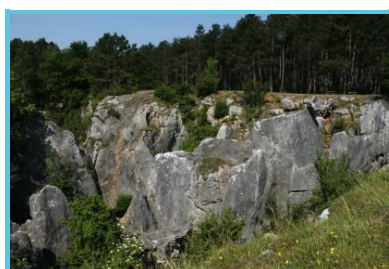


Le Fondry des Chiens et son gouffre impressionnant à Nismes



Jean-Vincent Biron

Rue Orgeveau
Nismes - 5670

Téléphone de contact : +32 60 31 16 35

<http://www.viroinval.be>

Situé dans le [Parc naturel de Viroin-Hermeton](#), à proximité de Nismes, le Fondry des Chiens est un site protégé et unique en Belgique. Visitez ce gouffre naturel de 20 mètres de profondeur à la biodiversité incroyable.

Des millions d'années d'érosions pluviales dans le calcaire ont donné naissance à cet énorme gouffre qui atteint jusqu'à 20 mètres de profondeur !

La nature du sol et le climat nous permettent d'observer aujourd'hui une biodiversité étonnante et unique dans le royaume.

En pratique

- accès libre toute l'année
- [renseignez-vous](#) avant une visite en période de chasse

Un site unique en Belgique !



**Balade pédestre
insolite à Nismes |
On dirait le Sud...**

Ces informations vous sont données à titre indicatif

Renseignez-vous avant votre départ directement auprès du partenaire touristique qui vous intéresse.

Editeur Responsable :

Michel VANKEERBERGHEN, Administrateur Délégué de Wallonie Belgique Tourisme.

© Wallonie Belgique Tourisme. Avenue Comte de Smet de Nayer 14 .5000 Namur .
Belgique +32 (0)2 504 02 11 visitwallonia.be info@wbtourisme.be

Les informations contenues dans ce document ont été rassemblées par Wallonie Belgique Tourisme avec le maximum de précautions. L'éditeur ne peut être tenu pour responsable d'éventuelles modifications qui se seraient produites entre la collecte des données et leur présentation dans ce document.

Sauf mention contraire, les informations que vous trouvez dans ce document appartiennent à Wallonie Belgique Tourisme.

Une autorisation écrite préalable est requise pour l'utilisation ou pour la reproduction de ces informations

Wallonie Belgique Tourisme se réserve tous les droits de propriété intellectuelle sur ce document