



Document généré le 28/02/2021

Une grotte en l'honneur de saint Antoine de Padoue à Crupet

Du vendredi 01 janvier 2021 au vendredi 31 décembre 2021.



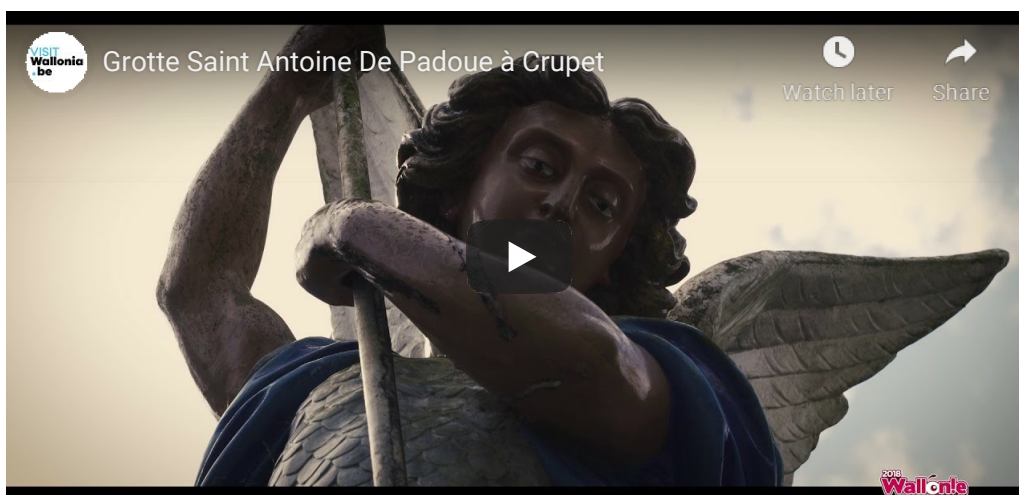
Rue Haute 7
Crupet - 5332

Téléphone de contact : +32 83 66 85 78

<http://www.assessetourisme.be>

OTA

De style architectural kitsch, la grotte artificielle Saint-Antoine de Padoue à Crupet marque toute personne qui la visite. Ce site religieux fut bâti entre 1900 et 1903 par les habitants de Crupet, à la demande de leur curé.



La grotte artificielle dédiée à **saint Antoine de Padoue** s'élève entre l'église de Crupet et l'ancien presbytère (occupé par l'Office du Tourisme d'Assesse). Le curé de l'époque, **l'abbé Gérard**, avait une dévotion toute particulière pour ce saint et demanda aux habitants du village de construire un imposant édifice qui lui serait dédié.

La grotte abrite **des scènes de la vie de** saint Antoine, reconstituées à l'aide de **statues en plâtre et en fonte**. Celle du **diable**, très impressionnante, est la plus connue.

Le site reste un lieu de dévotion et de pèlerinage, mais est aussi un monument original qui ravit les visiteurs.

Que vous aimiez ou non, vous n'oublierez pas de si tôt cette grotte ! Incontournable sans aucun doute...

Ces informations vous sont données à titre indicatif

Renseignez-vous avant votre départ directement auprès du partenaire touristique qui vous intéresse.

Editeur Responsable :

Etienne CLAUDE, Directeur Général

© Wallonie Belgique Tourisme.Avenue Comte de Smet de Nayer 14 .5000 Namur .
Belgique +32 (0)2 504 02 11visitwallonia.beinfo@wbtourisme.be

Les informations contenues dans ce document ont été rassemblées par Wallonie Belgique Tourisme avec le maximum de précautions. L'éditeur ne peut être tenu pour responsable d'éventuelles modifications qui se seraient produites entre la collecte des données et leur présentation dans ce document.

Sauf mention contraire, les informations que vous trouvez dans ce document appartiennent à Wallonie Belgique Tourisme.

Une autorisation écrite préalable est requise pour l'utilisation ou pour la reproduction de ces informations

Wallonie Belgique Tourisme se réserve tous les droits de propriété intellectuelle sur ce document