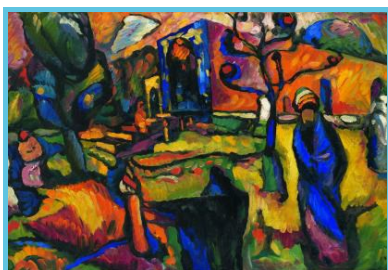


MUDIA Musée didactique d'art de Redu



MUDIA - Vassily Kandinsky, Les arabes, 1909

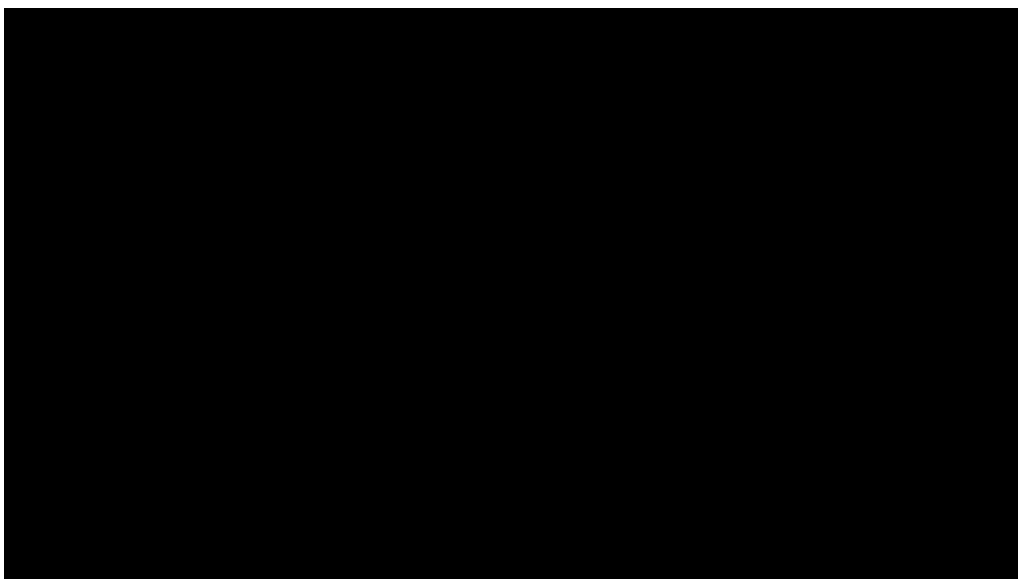
Place De L'esro 61
Redu - 6890

Téléphone de contact : +32
61 51 11 96

<https://www.mudia.be/>

Rendez-vous au MUDIA, à Redu en province du Luxembourg. Ce nouveau musée didactique d'art réunit plus de 300 œuvres allant de la Renaissance à l'époque contemporaine.

ⓘ Le Mudia est ouvert sur réservation les samedis et dimanches de 10h00 à 18h00 et 7/7 jours pendant les **vacances de Pâques**.



Le MUDIA vous accueille dans un ancien presbytère réaménagé au centre du [village de Redu](#).

Comprendre, apprendre et s'amuser sont les maîtres mots de ce musée inédit d'art, qui propose un **parcours interactif, ludique, digital et high-tech**.

Grâce aux vidéos, tableaux animés, jeux et quiz, vous apprécierez différemment l'art et son évolution... Et vos enfants aussi !

7 siècles d'histoire de l'art

Véronèse, Brueghel, Bosch, Toulouse-Lautrec, Spilliaert, Van Dongen, Wouters, Picasso, Modigliani, Giacometti, Magritte, Hergé, Franquin, Geluck... Admirez **plus de 300 chefs-d'œuvre** provenant de collections privées belges et internationales.

Tous les arts sont représentés : peinture, sculpture, dessin, BD, photographie ou encore cinéma.

Les + du MUDIA

- Un catalogue illustrant la visite
- Un jeu inédit, alliant les collections artistiques et le village de Redu, son patrimoine, ses librairies, ses restaurants...
- Un café gastronomique et une épicerie fine proposant des produits à déguster dans le cadre original d'une **bibliothèque d'amateurs**.

Notre coup de coeur

Essayez-vous au pointillisme en colorant vous-même un personnage d'un tableau de Seurat via une tablette interactive !

Ces informations vous sont données à titre indicatif

Renseignez-vous avant votre départ directement auprès du partenaire touristique qui vous intéresse.

Editeur Responsable :

Etienne CLAUDE, Directeur Général

© Wallonie Belgique Tourisme. Avenue Comte de Smet de Nayer 14 .5000 Namur .
Belgique +32 (0)2 504 02 11 visitwallonia.be beinfo@wbtourisme.be

Les informations contenues dans ce document ont été rassemblées par Wallonie Belgique Tourisme avec le maximum de précautions. L'éditeur ne peut être tenu pour responsable d'éventuelles modifications qui se seraient produites entre la collecte des données et leur présentation dans ce document.

Sauf mention contraire, les informations que vous trouvez dans ce document appartiennent à Wallonie Belgique Tourisme.

Une autorisation écrite préalable est requise pour l'utilisation ou pour la reproduction de ces informations

Wallonie Belgique Tourisme se réserve tous les droits de propriété intellectuelle sur ce document