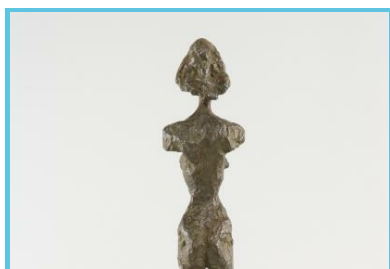


## L'Humanité absolue | Expo Giacometti à la Cité Miroir de Liège

Du samedi 17 octobre 2020 au dimanche 17 janvier 2021.



Fondation Giacometti (c) Succession Alberto Giacometti

Pl. Xavier-neujean 22  
Liège - 4000

Téléphone de contact : +32 4  
230 70 50

<http://www.citemiroir.be/fr>

**Alberto Giacometti - L'Humanité absolue est la première exposition monographique d'ampleur de l'artiste en Belgique. A voir à la Cité Miroir de Liège, du 17 octobre 2020 au 17 janvier 2021.**

« Faire une tête », représenter un corps, une silhouette... Au cours de ses quelque trente années de création, Alberto Giacometti place l'homme au centre de ses recherches et travaille inlassablement sur la **figure humaine**.

Notamment sur les motifs de la **femme debout** et de la **tête**, le plus souvent avec **les mêmes modèles** : son épouse Annette et son frère Diego.

### Que voir à l'expo ?

L'installation comprend **35 chefs-d'œuvre en bronze** et d'exceptionnelles **lithographies** issues de l'ouvrage mythique de Giacometti, Paris sans fin.

Cette sélection d'œuvres propose une lecture du **travail d'après-guerre** de l'artiste à travers le **contexte historique** et la vision existentialiste de **Jean-Paul Sartre**. Le philosophe et Giacometti se fréquentent en effet assidûment après-guerre.

**Une exposition incontournable à voir à la Cité Miroir !**

---

Ces informations vous sont données à titre indicatif

Renseignez-vous avant votre départ directement auprès du partenaire touristique qui vous intéresse.

Editeur Responsable :

Michel VANKEERBERGHEN, Administrateur Délégué de Wallonie Belgique Tourisme.

© Wallonie Belgique Tourisme. Avenue Comte de Smet de Nayer 14 .5000 Namur .  
Belgique +32 (0)2 504 02 11 [visitwallonia.be](http://visitwallonia.be) [beinfo@wbtourisme.be](mailto:beinfo@wbtourisme.be)

Les informations contenues dans ce document ont été rassemblées par Wallonie Belgique Tourisme avec le maximum de précautions. L'éditeur ne peut être tenu pour responsable d'éventuelles modifications qui se seraient produites entre la collecte des données et leur présentation dans ce document.

Sauf mention contraire, les informations que vous trouvez dans ce document appartiennent à Wallonie Belgique Tourisme.

Une autorisation écrite préalable est requise pour l'utilisation ou pour la reproduction de ces informations

Wallonie Belgique Tourisme se réserve tous les droits de propriété intellectuelle sur ce document