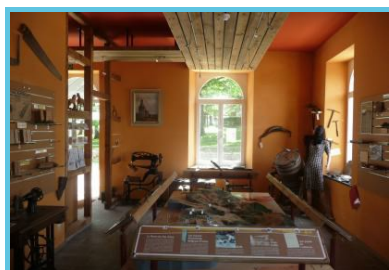




## Musée de Wanne | Trois-Ponts



Musée de Wanne

Wanne 6  
Trois-ponts - 4980

Téléphone de contact : +32 80 39 87 37

<http://www.troisponts.be>

**A Wanne, immergez-vous dans les techniques d'antan grâce à un musée pas comme les autres...**

Dans l'ancienne école des garçons de Wanne s'est installé le musée du village, petite institution qui vous fait découvrir la **géologie et l'archéologie** locales, la **nature** et les **anciens métiers ruraux**.

## Une expérience particulière

Au musée de Wanne, vous ne vous contentez pas de passer de vitrine en vitrine devant de vieux objets inanimés, mais vous pouvez **manipuler les objets**, utiliser d'anciens jeux et vous immerger dans le passé pour **une visite plus vivante que jamais !**

## Retour dans le temps

Cette visite immersive vous permet de découvrir pleinement le passé des métiers ruraux, leurs outils et techniques. La réflexion s'invite ensuite d'elle-même à l'esprit des visiteurs, soucieux de questionner le progrès.

## En pratique

- Du jeudi au dimanche de 14h à 18h
- Réservation obligatoire

### **A Wanne, découvrez un musée autrement !**

---

Ces informations vous sont données à titre indicatif

Renseignez-vous avant votre départ directement auprès du partenaire touristique qui vous intéresse.

Editeur Responsable :

Michel VANKEERBERGHEN, Administrateur Délégué de Wallonie Belgique Tourisme.

© Wallonie Belgique Tourisme. Avenue Comte de Smet de Nayer 14 .5000 Namur .  
Belgique +32 (0)2 504 02 11 [visitwallonia.be](http://visitwallonia.be) [info@wbtourisme.be](mailto:info@wbtourisme.be)

Les informations contenues dans ce document ont été rassemblées par Wallonie Belgique Tourisme avec le maximum de précautions. L'éditeur ne peut être tenu pour responsable d'éventuelles modifications qui se seraient produites entre la collecte des données et leur présentation dans ce document.

Sauf mention contraire, les informations que vous trouvez dans ce document appartiennent à Wallonie Belgique Tourisme.

Une autorisation écrite préalable est requise pour l'utilisation ou pour la reproduction de ces informations

Wallonie Belgique Tourisme se réserve tous les droits de propriété intellectuelle sur ce document