



## Les musées et attractions en Wallonie

Que vous soyez amateur d'art contemporain, féru d'histoire ou en quête d'un endroit où vos enfants pourront se défouler, ne cherchez plus, votre bonheur est en Wallonie !

😊 Depuis le 1<sup>er</sup> juillet, la plupart des attractions touristiques ont rouvert à nouveau leurs portes au public en Wallonie. Vous trouverez la **liste des musées et attractions accessibles** ci-dessous.

Malgré toutes les précautions prises pour vous informer au mieux, rien ne vaut un **contact avec le prestataire ou une visite sur son site Internet** pour connaître les horaires précis de réouverture ainsi que les modalités de réservation et de visite.

**Bon retour parmi nous !**

De nombreuses pages publiées dans cette sélection sont mises à jour quotidiennement, grâce à notre partenaire [#link\[node|13658|365.be\]](#), afin de **vous informer en temps réel** de l'état d'ouverture ou de fermeture de ces attractions.

Château, [#link\[taxonomy\\_term|2941|musée d'art ou d'histoire\]](#), réserve naturelle ou parc d'attraction, il y en a pour tous les âges et toutes les envies ! Faites votre recherche à l'aide du menu de gauche. [#display\[taxonomy\\_term|3058|inline\]](#)

<a href="#">Château de Jehay   Amay</a>	2
<a href="#">Grès de La Roche   L'Ardenne au fil du temps</a>	2
<a href="#">ReGare, Centre d'interprétation du patrimoine fossils et régional</a>	2
<a href="#">Visit'Entreprise The Owl Distillery   Un peu d'Ecosse en Belgique</a>	3



### Château de Jehay | Amay



© WBT - JL Frenel

Rue Du Parc 1  
Amay - 4540

Téléphone de contact : +32 4 279 44 00

<http://www.provincedeliege.be/fr/chateaudejehay>

Entouré de douves, ce château est un rare exemple de la Renaissance mosane du milieu du XVIe siècle. Il est d'ailleurs classé Patrimoine exceptionnel de Wallonie.

---

### Grès de La Roche | L'Ardenne au fil du temps



© Grès de La Roche

Rue Rompré 28  
La Roche-en-ardenne - 6980

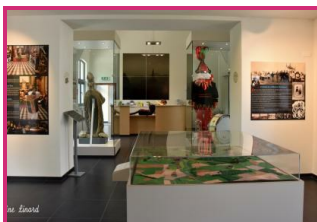
Téléphone de contact : +32 84 36 77 36

<http://www.gresdelaroch.be>

La Roche-en-Ardenne vous invite à un voyage dans le temps avec le musée les Grès de La Roche.

---

### ReGare, Centre d'interprétation du patrimoine fossais et régional



© Pauline Lintard

Place De La Gare 7  
Fosses-la-ville - 5070

Téléphone de contact : +32 71 77 25 80

<http://www.regare.be/>

ReGare, le centre d'interprétation dédié au patrimoine local et régional vous dévoile tout sur les fêtes folkloriques de Fosses-la-Ville !

---



**Belgique**  
**Wallonie**

## Visit'Entreprise The Owl Distillery | Un peu d'Ecosse en Belgique



Hameau De Goreux 7  
Fexhe-le-haut-clocher - 4347

Téléphone de contact : +32 4 223 07 17

<https://www.belgianwhisky.com/>

© W&P - Emmanuel Matiez

**The Owl Distillery produit un Single Malt Whisky 100 % belge distillé dans des alambics écossais. Un patrimoine unique à découvrir en Hesbaye.**

---



## Wallonie Belgique Tourisme

Avenue Comte de Smet de Nayer 14  
5000 Namur

Par téléphone au : +32 (0) 504 02 11

visitwallonia.be  
info@wbtourisme.be

---

Renseignez-vous avant votre départ directement auprès du partenaire touristique qui vous intéresse.

Editeur Responsable :

**Michel VANKEERBERGHEN, Administrateur Délégué de Wallonie Belgique Tourisme.**

Les informations contenues dans ce document ont été rassemblées par Wallonie Belgique Tourisme avec le maximum de précautions. L'éditeur ne peut être tenu pour responsable d'éventuelles modifications qui se seraient produites entre la collecte des données et leur présentation dans ce document.

© Wallonie Belgique Tourisme .  
Avenue Comte de Smet de Nayer 14 .  
5000 Namur . Belgique  
+32 (0)2 504 02 11  
visitwallonia.be  
info@wbtourisme.be

Sauf mention contraire, les informations que vous trouvez dans ce document appartiennent à Wallonie Belgique Tourisme.

Une autorisation écrite préalable est requise pour l'utilisation ou pour la reproduction de ces informations

Wallonie Belgique Tourisme se réserve tous les droits de propriété intellectuelle sur ce document

Document généré le 10/08/2020