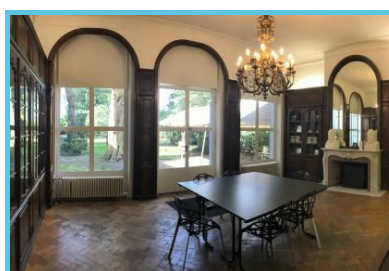




Centre Daily-Bul & Co à La Louvière



Centre Daily-Bul & C°

Rue De La Loi 14
La Louvière - 7100

Téléphone de contact : +32 64 22
46 99

<http://www.dailybulandco.be/>

Le Centre Daily-Bul & Co est situé au centre de La Louvière. La mission du Centre est de conserver, inventorier, héberger, préserver et valoriser les fonds et activités du Daily-Bul et de ses collaborateurs nationaux et internationaux.

Conserver le fonds d'archives du Daily-Bul

Le Daily-Bul est une pensée, une revue et une maison d'édition fondée par **André Balthazar** et **Pol Bury** à La Louvière, en 1957, dans les brisées du mouvement **CoBrA** et du surréalisme belge.

Les archives de la revue satirique **El Batia Moûr Soû**, des éditions **100Titres**, Les fonds de l'auteur et dessinateur **Roland Breucker** et de l'artiste **Henry Lejeune**, la bibliothèque du régisseur **Luc Rémy** et , les archives et la bibliothèque de l'architecte-poète-bibliophile **Pierre Puttemans** ont enrichi la collection avec le temps.

Un musée, un centre d'archives et des expositions

Grâce à ce recueil d'archives, véritable patrimoine, vous serez immergés dans l'univers de la création artistique et vous aurez tous les codes pour comprendre les différentes éditions Daily-Bul.

Différentes expositions, en thèmes avec le fonds, sont organisées.

Sans oublier le comptoir de ventes avec différentes publications originales, ou relatives aux archives.

Ces informations vous sont données à titre indicatif

Renseignez-vous avant votre départ directement auprès du partenaire touristique qui vous intéresse.

Editeur Responsable :

Etienne CLAUDE, Directeur Général

© Wallonie Belgique Tourisme. Avenue Comte de Smet de Nayer 14 .5000 Namur .
Belgique +32 (0)2 504 02 11 visitwallonia.beinfo@wbtourisme.be

Les informations contenues dans ce document ont été rassemblées par Wallonie Belgique Tourisme avec le maximum de précautions. L'éditeur ne peut être tenu pour responsable d'éventuelles modifications qui se seraient produites entre la collecte des données et leur présentation dans ce document.

Sauf mention contraire, les informations que vous trouvez dans ce document appartiennent à Wallonie Belgique Tourisme.

Une autorisation écrite préalable est requise pour l'utilisation ou pour la reproduction de ces informations

Wallonie Belgique Tourisme se réserve tous les droits de propriété intellectuelle sur ce document